

Alle V-WRG Plus Geräte sind als kompakte Be- und Entlüftungseinheit mit Wärmerückgewinnung und Schalldämmfunktion konzipiert. Ihr Einsatz erfolgt Unterputz in Verbindung mit einer verstellbaren Wand-Teleskop-Einheit.

Die Geräte kommunizieren über das Stromnetz und benötigen keine weitere physikalische Verbindung zueinander. Die daraus resultierenden Montagevorteile zeigen sich im Neubau und in der Sanierung!

**Programm 1
Feuchteüberwachung**

In dieser Betriebsfunktion wird die Raumluftfeuchte ständig im Gerät überwacht (nur V-WRG 3 Plus). Übersteigt die r.F. ~55 % (am Sensor), schaltet sich die Lüftereinheit sowie dieser Gruppe zugehörige Stationen automatisch auf Lüftungsbetrieb. Sobald die r.F. ~50 % unterschreitet, gehen alle Stationen dieser Gruppe wieder in den Überwachungsmodus. Beide Programm-LED sind aus.

**Programm 2
Dauerlüftung**

Alle Lüfter einer Gruppe arbeiten in paarweiser Zuordnung abwechselnd im Zu- / Abluftbetrieb. Ergibt sich durch Nutzereingriff eine unpaarige Lüfteranzahl, so setzt eine Station für einen Zyklus aus. Damit ist ein stets ausgeglichener Raumdruck gewährleistet.

**Programm 3
Stoßlüftung**

In der Stoßlüftungsfunktion arbeiten alle Lüfter einer Gruppe für 15 Minuten auf der voreingestellten Stufe, danach pausieren die Stationen für 105 Minuten. Nach 2 Stunden beginnt der Zyklus erneut.

**Programm 4
Querlüftung**

Dieses Programm eignet sich besonders für die Nachtauskühlung während der Sommermonate. Ganz nach dem Vorbild der Querlüftung wird der wechselnde Zu-/Abluftbetrieb abgeschaltet. So arbeitet innerhalb einer Gruppe die Hälfte der Stationen permanent auf Zuluft, die andere Hälfte auf Abluft.

Für alle Programmfunktionen steht dem Nutzer die Vorgabe der gewünschten Lüftungsstufe von 1-5 zur freien Wahl.

Die Geräte können in Gruppen mit bis zu 14 Stationen aufgeteilt werden. An einer Phase sind mehrere Gruppen für unterschiedliche Betriebsfunktionen definierbar. Die Inbetriebnahme ist besonders einfach und erfolgt durch den Elektro- oder Haustechnikfachbetrieb.

**V-WRG PLUS
WÄRMERÜCKGEWINNUNG**

MONTAGETYP LAW



MONTAGETYP LAL



DEZENTRALE STEUERUNG



Bedienfeld mit LED-Funktionsanzeigen, verdeckt angeordnet

Technische Daten

Gerätetyp:	V-WRG 1 Plus / V-WRG 3 Plus	
Luftleistung 5-stufig	zwischen 17 und ca. 43 m ³ /h	
Programmfunktionen	Feuchteüberwachung (nur V-WRG 3 Plus) Dauerlüftung Stoßlüftung (alle 2 Stunden für 15 Minuten) Querlüftung (sommerliche Nachtauskühlung) auslesbarer Betriebsstundenspeicher	
Ventilator typ	axial, elektronisch geregelt	
Leistungsaufnahme	bei Luftleistung 17 m ³ /h	1,5 Watt
	bei Luftleistung 30 m ³ /h	2,9 Watt
Wärmerückgewinnung	bis 90 %	
Stromanschluß	85 - 260 Volt - AC; 50/60 Hz International wide range - Eingang	
Betriebsspannung	12 Volt - DC / Gleichstrom wird intern im Gerät gewandelt	
Anschlußart	Festnetzanschluss NYM-J 3x1,5 ϕ (standard) Euro-Netzsteckeranschluss (optional)	
Schalldruck Stufe 1-5	zwischen 16,5 - 39 dB(A)*	
Schallschutz - Ausführungen	Montagetyp LAW	D_{n,e,w} 47 dB **
Normschallpegeldifferenz **	Montagetyp LAL	D_{n,e,w} 48 dB **
Filter	AIRstatic Hygienefilter, bidirektional aktiv G3, austauschbar (optional F6)	
Gehäuse raumseitig	Kunststoff weiß, (ähnlich RAL 9003)	
Gehäuseabmessungen HxBxT	Abdeckung 280 x 218 x 55 mm (kleiner DIN-A 4) Gehäusegrundfläche: 260 x 200 mm	
Fassadenabschluß	V2A-Edelstahl / Aluminium Ausführung gem. Montagetyp / nach Wahl	
Gewicht	ca. 3-4 kg	

* gemessen in Anlehnung an die DIN ISO 3741

** gemessen nach EN 140-10 / EN ISO 140-2 / EN ISO 717-1

Prüfzeugnis Nr. 164 41772-2 des ift-Rosenheim

Die Prüfberichte und weitere Informationen rund um diese Geräteserie erhalten Sie auf Anfrage.

MONTAGETYP LAW

Dezentral gesteuertes Lüftungsgerät für die Montage gerade durch Wand



Dezentrales Be- und Entlüftungsgerät mit Wärmerückgewinnung und Schälldämmfunktion für den bedarfsgesteuerten, automatischen Betrieb in zahlreichen Programmfunktionen und 5 Leistungsstufen. Als kommunikatives Lüftungssystem verbindet das V-WRG Plus die Vorteile einer dezentralen Lüftung mit dem Komfort eines zentralen Lüftungssystems.

Zur **Montageausführung LAW**, gerade durch die Wand, sind die nachstehenden Baugruppen erforderlich. Dem Baufortschritt entsprechend sind diese einzeln oder auch als Komplett-Set lieferbar.



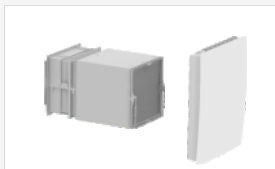
1500-2000VX
1500-2010VX

Type

TE-LAW Plus 460
TE-LAW Plus 640

Beschreibung

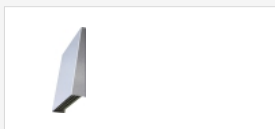
Rohbau-Teleskop-Set aus ABS / Aluminium, thermisch getrennt, Standard-Verstellbereich von 275 - 460 mm (bzw. 460-640 mm), komplett mit Montageschutzabdeckungen und Schablone für den Elektroanschluss. Erforderliche Rohbauöffnung H/B 200 x 190 mm.



1500-1300VX
1500-1330VX

V-WRG 1 Plus
V-WRG 3 Plus

Endmontage-Set zur Bestückung der Wand-Teleskop-Einheit, bestehend aus Systemträger-Einheit sowie innerem Wandabschluss incl. Steuerung und AIRstatic Hygiene-Filter. Systemträger und Wandabschluss werden im Zuge der Endmontage schmutzfrei innerhalb weniger Minuten verbaut.



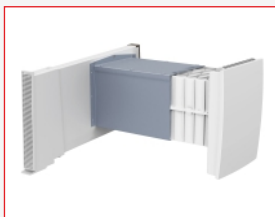
1500-4000VX
1500-4010VX

FA-LAW-K Plus
FA-LAW-K Plus w

Fassadenabschluss Edelstahl, natur gebürstet
Fassadenabschluss Edelstahl, weiß pulverbeschichtet

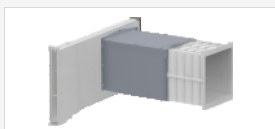
MONTAGETYP LAL

Dezentral gesteuertes Lüftungsgerät für die Montage verdeckt innerhalb der Laibung



Dezentrales Be- und Entlüftungsgerät mit Wärmerückgewinnung und Schälldämmfunktion für den bedarfsgesteuerten, automatischen Betrieb in zahlreichen Programmfunktionen und 5 Leistungsstufen. Als kommunikatives Lüftungssystem verbindet das V-WRG Plus die Vorteile einer dezentralen Lüftung mit dem Komfort eines zentralen Lüftungssystems.

Zur **Montageausführung LAL**, Laibung, sind die nachstehend beschriebenen Baugruppen erforderlich. Dem Baufortschritt entsprechend sind diese einzeln oder auch als Komplett-Set lieferbar.



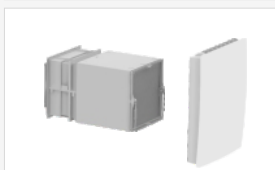
1500-2110LI
1500-2120RE

Type

TE-LAL Plus links
TE-LAL Plus rechts

Beschreibung

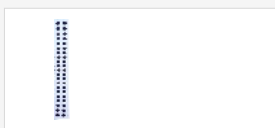
Rohbau-Teleskop-Set aus ABS / Aluminium, thermisch getrennt, Standard-Verstellbereich von 310 - 460 mm, komplett mit Montageschutzabdeckung und Schablone für den Elektroanschluss. Erforderliche Rohbauöffnung H/B 200 x 190 mm. Fassadenabschluss optional nach Wahl.



1500-1310VX
1500-1330VX

V-WRG 1 Plus
V-WRG 3 Plus

Endmontage-Set zur Bestückung der Wand-Teleskop-Einheit, bestehend aus Systemträger-Einheit sowie innerem Wandabschluss incl. Steuerung und AIRstatic Hygiene-Filter. Systemträger und Wandabschluss werden im Zuge der Endmontage schmutzfrei innerhalb weniger Minuten verbaut.



1500-4100VX
1500-4110VX

FA-LAL Plus
FA-LAL Plus w

Fassadenabschluss Aluminium, natur
Fassadenabschluss Aluminium, weiß pulverbeschichtet

Die oben dargestellten Baugruppen wurden als gängiger Standard für die Montagetypen LAW, gerade durch die Wand und LAL, Laibung zusammengestellt. Aufgrund des modularen Geräteaufbaus und des vielfältigen Zubehörprogrammes sind projektspezifische Lösungen nach Rücksprache jederzeit möglich. Bitte sprechen Sie uns hierzu auf Ihre Wünsche an!