

Alle V-WRG Plus Geräte sind als kompakte Be- und Entlüftungseinheit mit Wärmerückgewinnung und Schalldämmfunktion konzipiert. Ihr Einsatz erfolgt Unterputz in Verbindung mit einer verstellbaren Wand-Teleskop-Einheit.

Die Geräte kommunizieren über das Stromnetz und benötigen keine weitere physikalische Verbindung zueinander. Die daraus resultierenden Montagevorteile zeigen sich im Neubau und in der Sanierung!

**Programm 1
Feuchteüberwachung**

Über den im Gerät integrierten Feuchtesensor wird die Raumluftfeuchte ständig überwacht. Bei Überschreiten einer r.F. von 55 % schaltet sich die Lüftereinheit sowie dieser Gruppe zugehörige Stationen automatisch auf Programm 2. Sobald die r.F. 50 % unterschreitet, gehen alle Stationen dieser Gruppe wieder in den Überwachungsmodus. Beide Programm-LED sind aus.

**Programm 2
Dauerlüftung**

Alle Lüfter einer Gruppe arbeiten in paarweiser Zuordnung abwechselnd im Zu- / Abluftbetrieb. Ergibt sich durch Nutzereingriff eine unpaarige Lüfteranzahl, so setzt eine Station für einen Zyklus aus. Damit ist ein stets ausgeglichener Raumdruck gewährleistet.

**Programm 3
Stoßlüftung**

Das Programm 2 läuft für 15 Minuten, danach pausieren die Stationen einer Gruppe für 105 Minuten. Nach 2 Stunden beginnt der Zyklus erneut.

**Programm 4
Querlüftung**

Dieses Programm eignet sich besonders für die Nachtauskühlung während der Sommermonate. Ganz nach dem Vorbild der Querlüftung wird der wechselnde Zu-/Abluftbetrieb abgeschaltet. So arbeitet innerhalb einer Gruppe die Hälfte der Stationen permanent auf Zuluft, die andere Hälfte auf Abluft.

Für alle Programmfunktionen steht dem Nutzer die Vorgabe der gewünschten Lüftungsstufe von 1-5 zur freien Wahl.

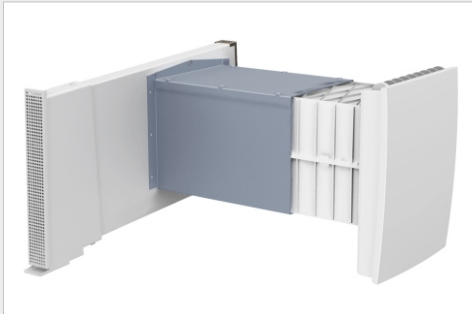
Die Geräte können in Gruppen mit bis zu 14 Stationen aufgeteilt werden. An einer Phase sind bis zu 255 Gruppen mit unterschiedlichen Betriebsfunktionen definierbar. Die Inbetriebnahme ist besonders einfach und erfolgt durch den Elektro- oder Haustechnikfachbetrieb.

**V-WRG 3 PLUS
WÄRMERÜCKGEWINNUNG**

MONTAGETYP LAW



MONTAGETYP LAL



Bedienfeld mit LED-Funktionsanzeigen, verdeckt angeordnet

Technische Daten

Gerätetyp:	V-WRG 3 Plus	
Luftleistung 5-stufig	zwischen 14 und ca. 38 m ³ /h	
Programmfunktionen	Feuchteüberwachung Dauerlüftung Stoßlüftung (alle 2 Stunden für 15 Minuten) Querlüftung (sommerliche Nachtauskühlung) mit auslesbarem Betriebsstundenspeicher	
Ventilatorotyp	axial, elektronisch geregelt	
Leistungsaufnahme	bei Luftleistung 15 m ³ /h	1,5 Watt
	bei Luftleistung 30 m ³ /h	2,9 Watt
Wärmerückgewinnung	bis 85 %	
Stromanschluß	85 - 260 Volt - AC; 50/60 Hz International wide range - Eingang	
Betriebsspannung	12 Volt - DC / Gleichstrom wird intern im Gerät gewandelt	
Anschlußart	Festnetzanschluss NYM-J 3x1,5 φ (standard) Euro-Netzsteckeranschluss (optional)	
Schalldruck Stufe 1-5	zwischen 16,5 - 36 dB(A)*	
Schallschutz - Ausführungen	Montagetyp LAW	D_{n,e,w} 47 dB **
Normschallpegeldifferenz **	Montagetyp LAL	D_{n,e,w} 48 dB **
Filter	Air-Static Hygienefilter, bidirektional aktiv G2/G3, austauschbar	
Gehäuse raumseitig	Kunststoff (ähnlich RAL 9003)	
Gehäuseabmessungen HxBxT raumseitig	280 x 218 x 55 mm (kleiner DIN-A 4) Gehäusegrundfläche: 260 x 200 mm	
Fassadenabschluß	V2A-Edelstahl / Aluminium Ausführung nach Wahl	
Gewicht	ca. 3-4 kg	

* gemessen in Anlehnung an die DIN ISO 3741, Angaben nach Lp (A₀ = 10 m²)

** gemessen nach EN 140-10 / EN ISO 140-2 / EN ISO 717-1

Prüfzeugnis Nr. 164 41772-2 des ift-Rosenheim

Die Prüfberichte und weitere Informationen rund um diese Geräteserie erhalten Sie auf Anfrage.